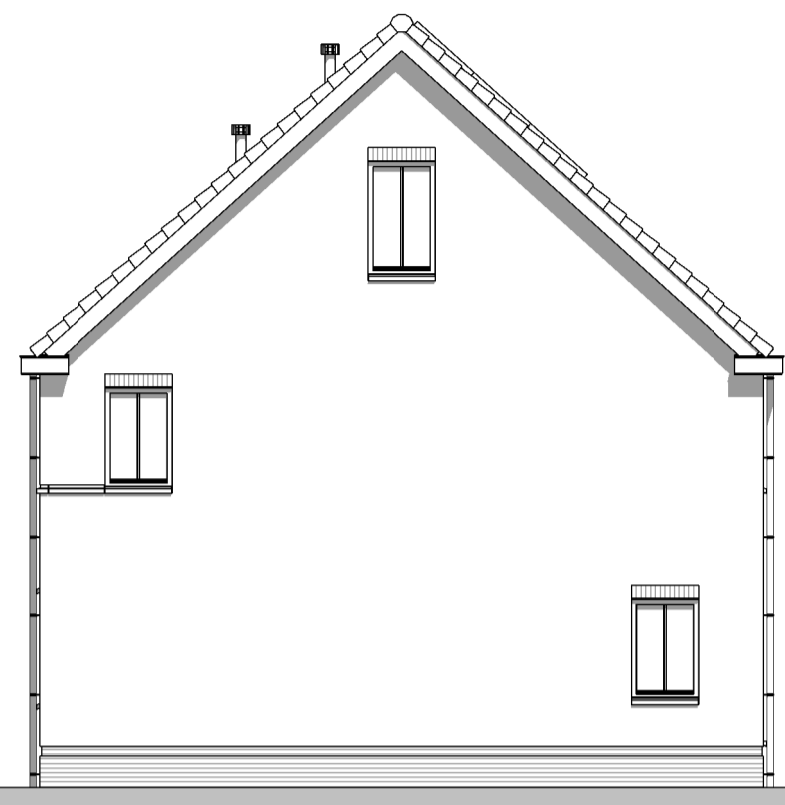


**RENVOOI:**

- schakelaar enkelpolig
- lichtsterkte regelaar (dimmer)
- schakelaar tweepolig
- mv driefasenschakelaar
- serieschakelaar
- wisselschakelaar
- trekschakelaar
- kruisschakelaar
- plafondlichtpunt
- ⊗ wandaansluitpunt verlichting
- ⊗ wandaansluitpunt verlichting buiten
- verlichtingsarmatuur waterdicht
- ⌋ wandcontactdoos enkel geaard
- ⌋ wandcontactdoos enkel waterdicht
- ⌋ wandcontactdoos dubbel geaard
- ⌋ wandcontactdoos dubbel geaard
- bedrade leiding
- ▬ radiator / convector
- ▬ gevelmetselwerk
- ▬ Faay wand
- co2+ CO2 sensor
- RH+ RH sensor
- RF+ RF sensor
- cai+ aansluitpunt centrale antenne installatie
- g+ gas aansluiting
- per+ bedraad perilex aansluiting
- tel+ telecom aansluiting
- th+ thermostaat
- w+ water aansluiting
- loze leiding
- ⊕ centraal aardpunt
- ⊕ bel
- ⊕ drukknop bel
- ⊕ rookmelder
- ⊕ mechanische ventilatie uit de wand
- ⊕ afv afzuigpunt
- ⊕ inb inblaaspunt
- vr ventilatierooster
- ▬ prefab beton
- ▬ houtskeletbouw wand



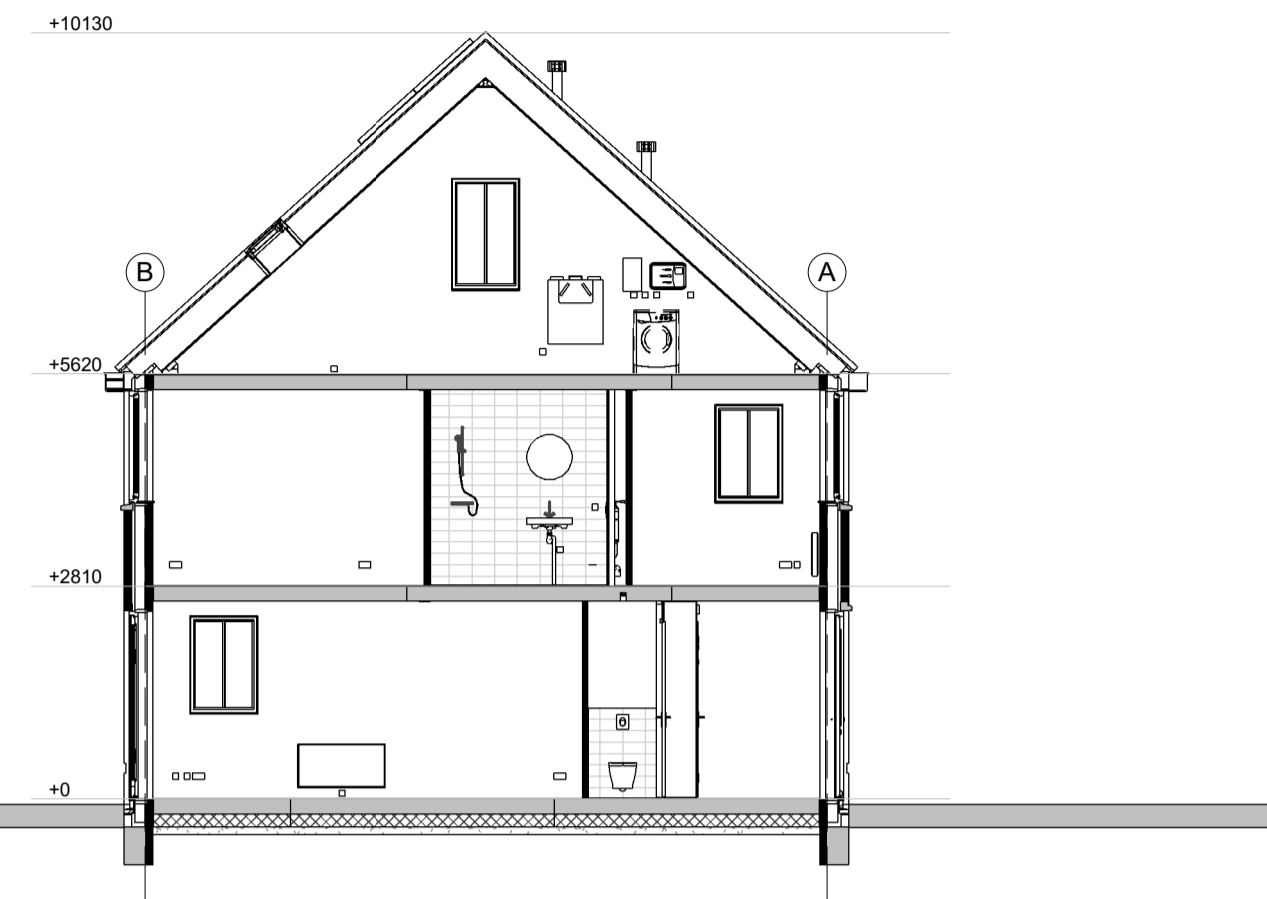
Voorgevel



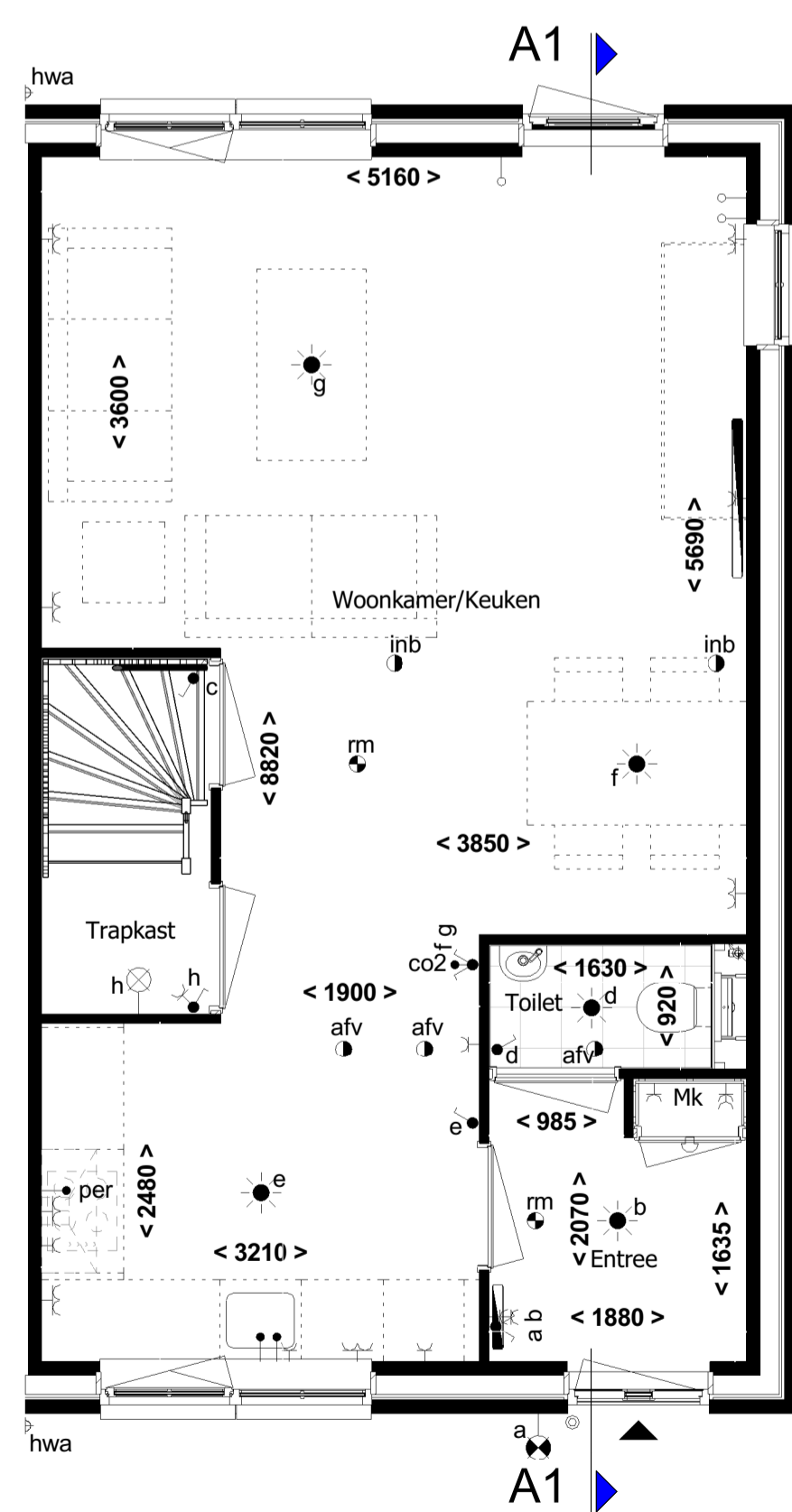
Rechter zijgevel



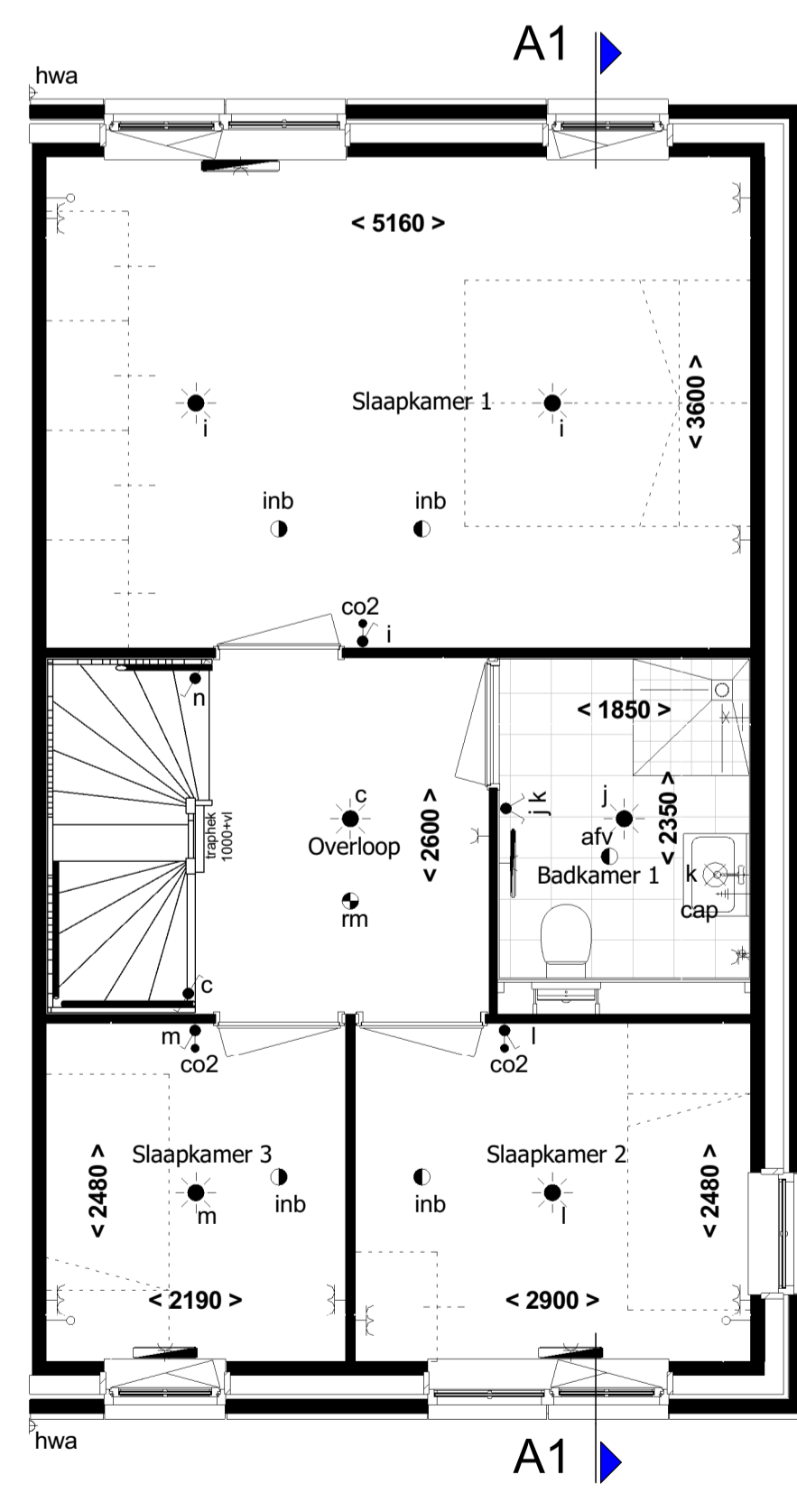
Achtergevel



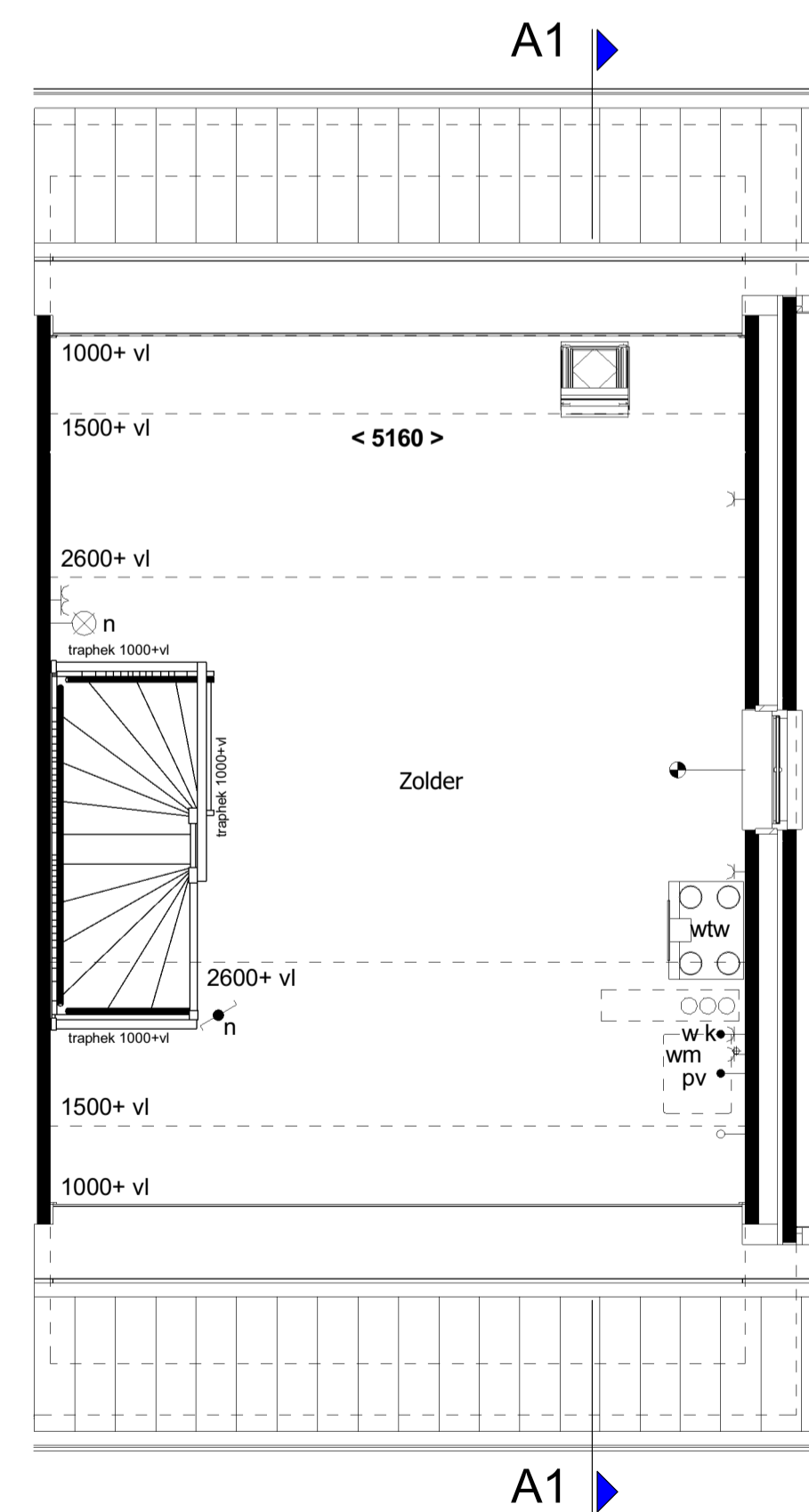
Doorsnede A1-A1



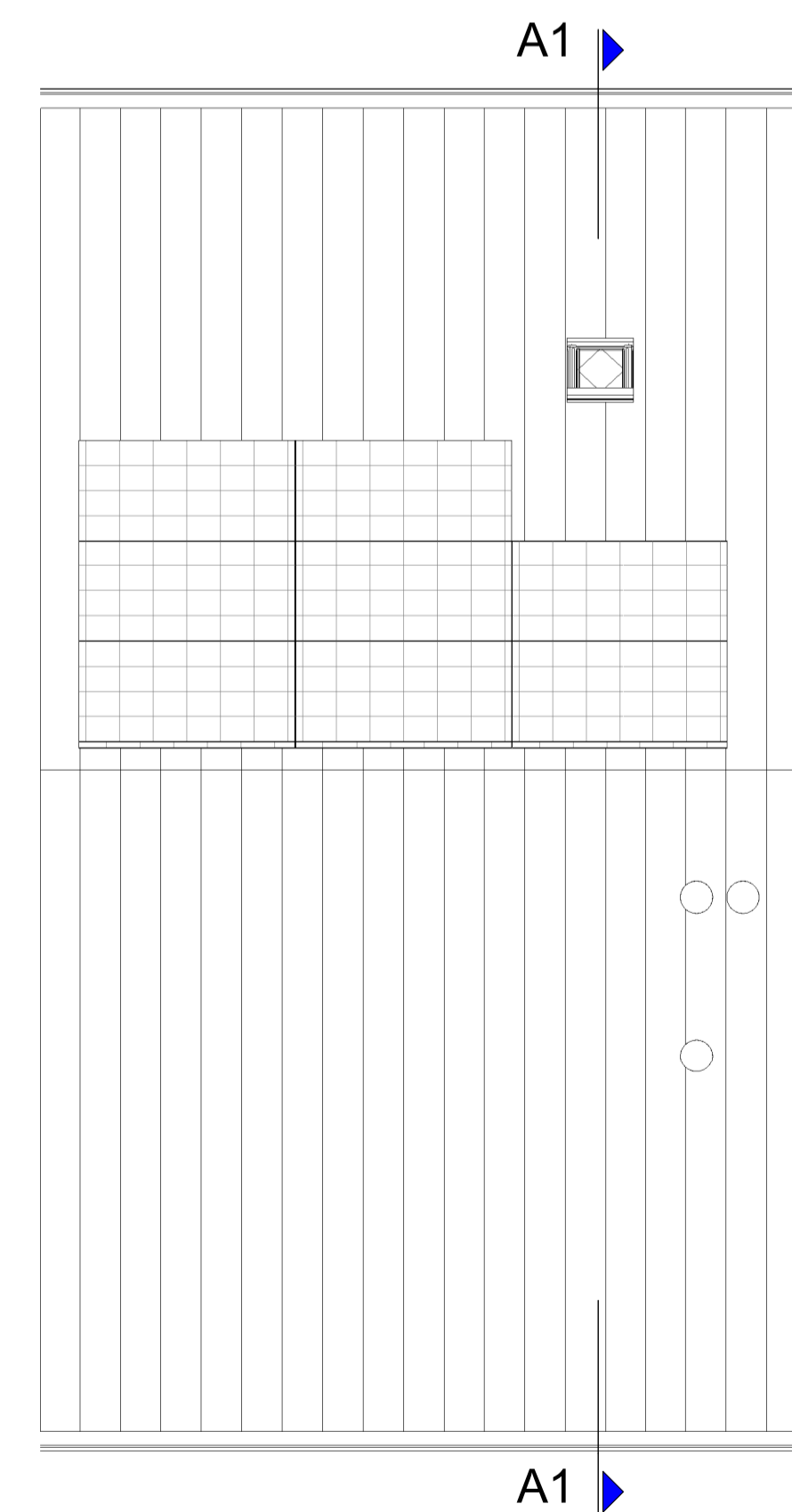
Begane grond



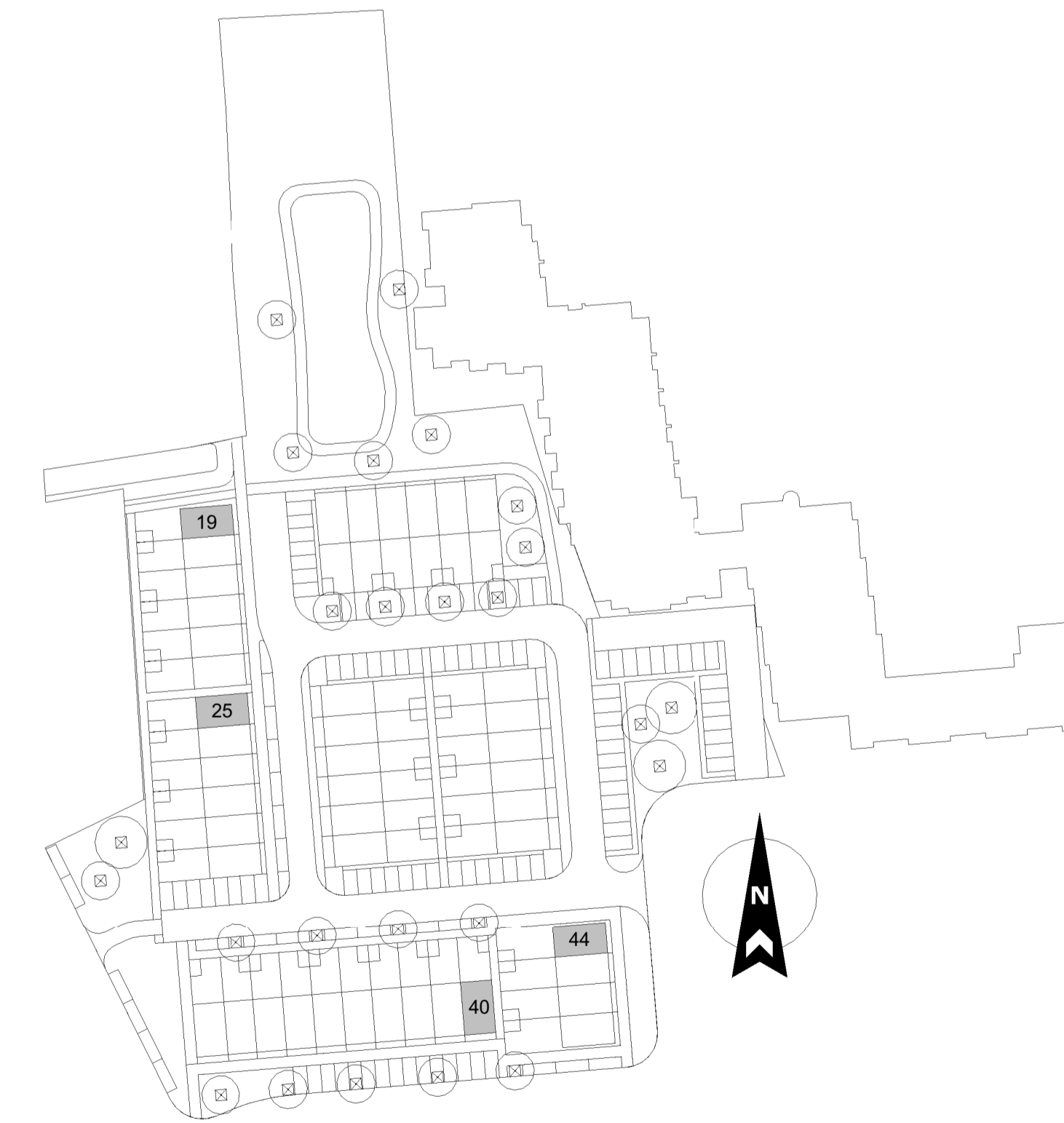
1e verdieping



2e verdieping



dakoverzicht



Type: Asp - Bnr: 19, 25, 40 en 44

revisie nr: omschrijving: datum: door:

status: Definitief

project:	44 Woningen te Waalwijk		
onderdeel:	Verkoop type Asp		
opdr.gever:	Schutte bouw en ontwikkeling		
proj. nr.:	16346	formaat: 841*594mm A1	blad: 400-Asp
schaal:	1:50 / 1:100	getekend: RSR	datum: 28-03-2018

**Schutte**  
bouw & ontwikkeling

Grote Voort 201 Zwolle  
Postbus 569 8000 AN Zwolle

T 038 - 427 47 67  
F 038 - 421 10 84

**WOON4P**  
www.schuttebouw.nl

deze tekening is eigendom van Schutte bouw & ontwikkeling en mag zonder onze toestemming niet worden gekopieerd, vermenigvuldigd of aan derden ter inzage worden gegeven