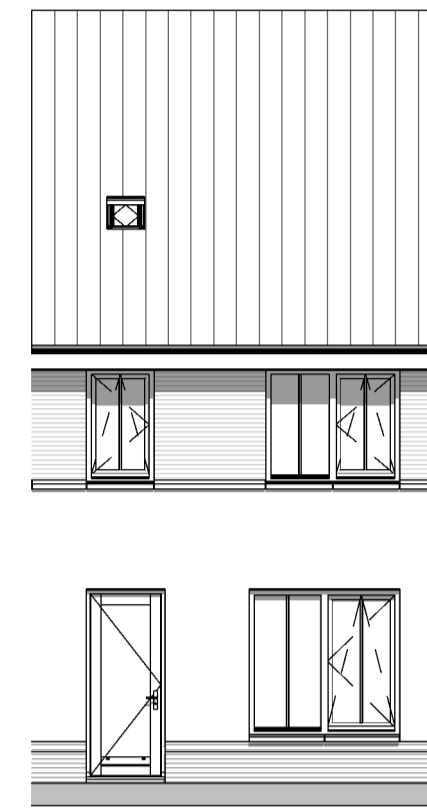


RENVOOI:

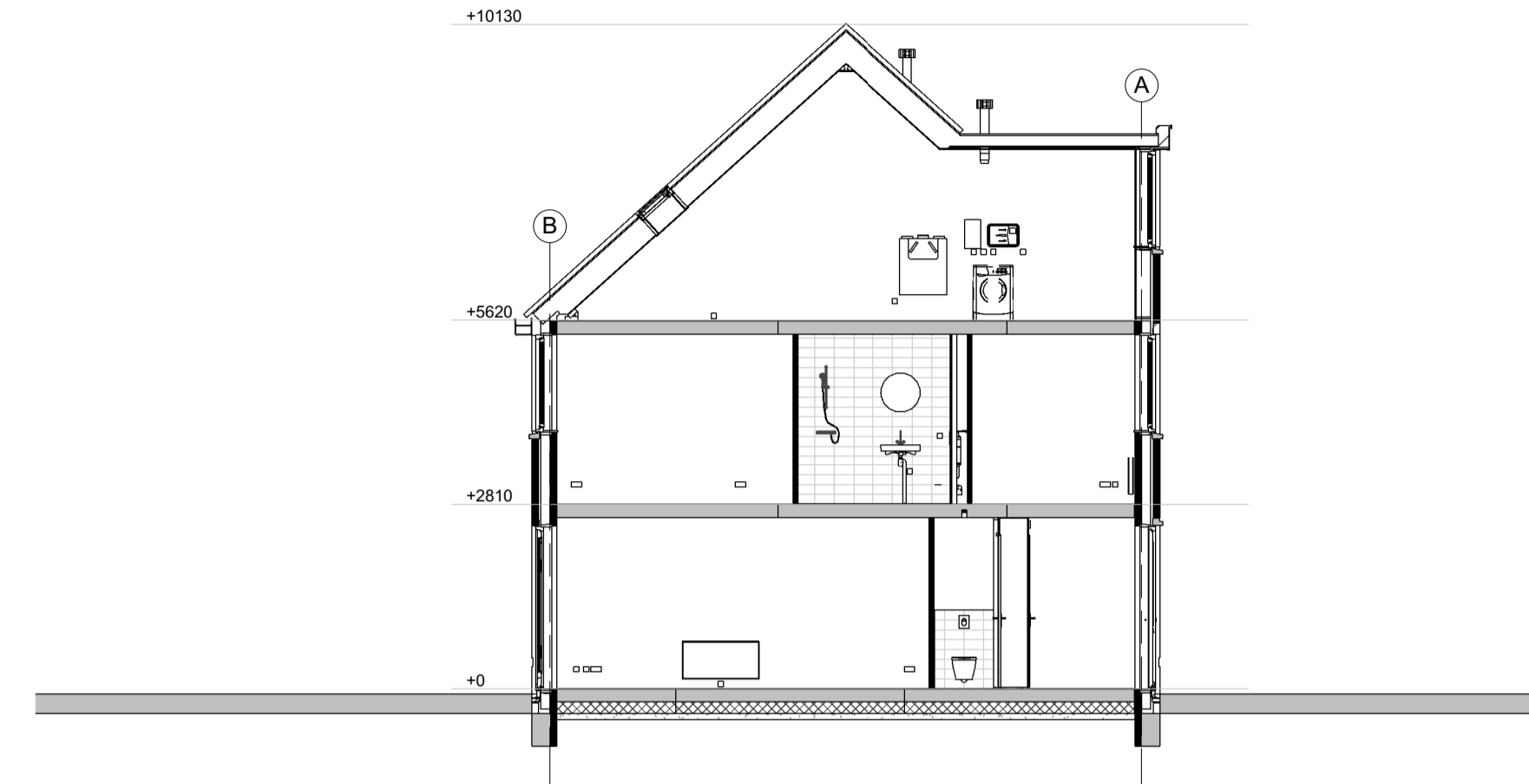
- schakelaar enkelpolig
- lichtsterkte regelaar (dimmer)
- schakelaar tweepolig
- mv driefasenschakelaar
- serieschakelaar
- wisselschakelaar
- trekschakelaar
- kruisschakelaar
- plafondlichtpunt
- ⊗ wandaansluitpunt verlichting
- ⊗ wandaansluitpunt verlichting buiten
- ⊗ verlichtingsarmatuur waterdicht
- ⊗ wandcontactdoos enkel geaard
- ⊗ wandcontactdoos enkel waterdicht
- ⊗ wandcontactdoos dubbel geaard
- ⊗ wandcontactdoos dubbel waterdicht
- bedrade leiding
- ▬ radiator / convector
- ▬ gevelmetselwerk
- ▬ Faay wand
- co2 • CO2 sensor
- RH • RH sensor
- RF • RF sensor
- cai • aansluitpunt centrale antenne installatie
- g • gas aansluiting
- per • bedraad perilex aansluiting
- tel • telecom aansluiting
- th • thermostaat
- w • water aansluiting
- loze leiding
- ⊕ centraal aardpunt
- ⊕ bel
- ⊕ drukknop bel
- ⊕ rookmelder
- ⊕ mechanische ventilatie uit de wand
- ⊕ afv afzuigpunt
- ⊕ inb inblaaspunt
- vr ventilatierooster
- ▬ prefab beton
- ▬ houtskeletbouw wand



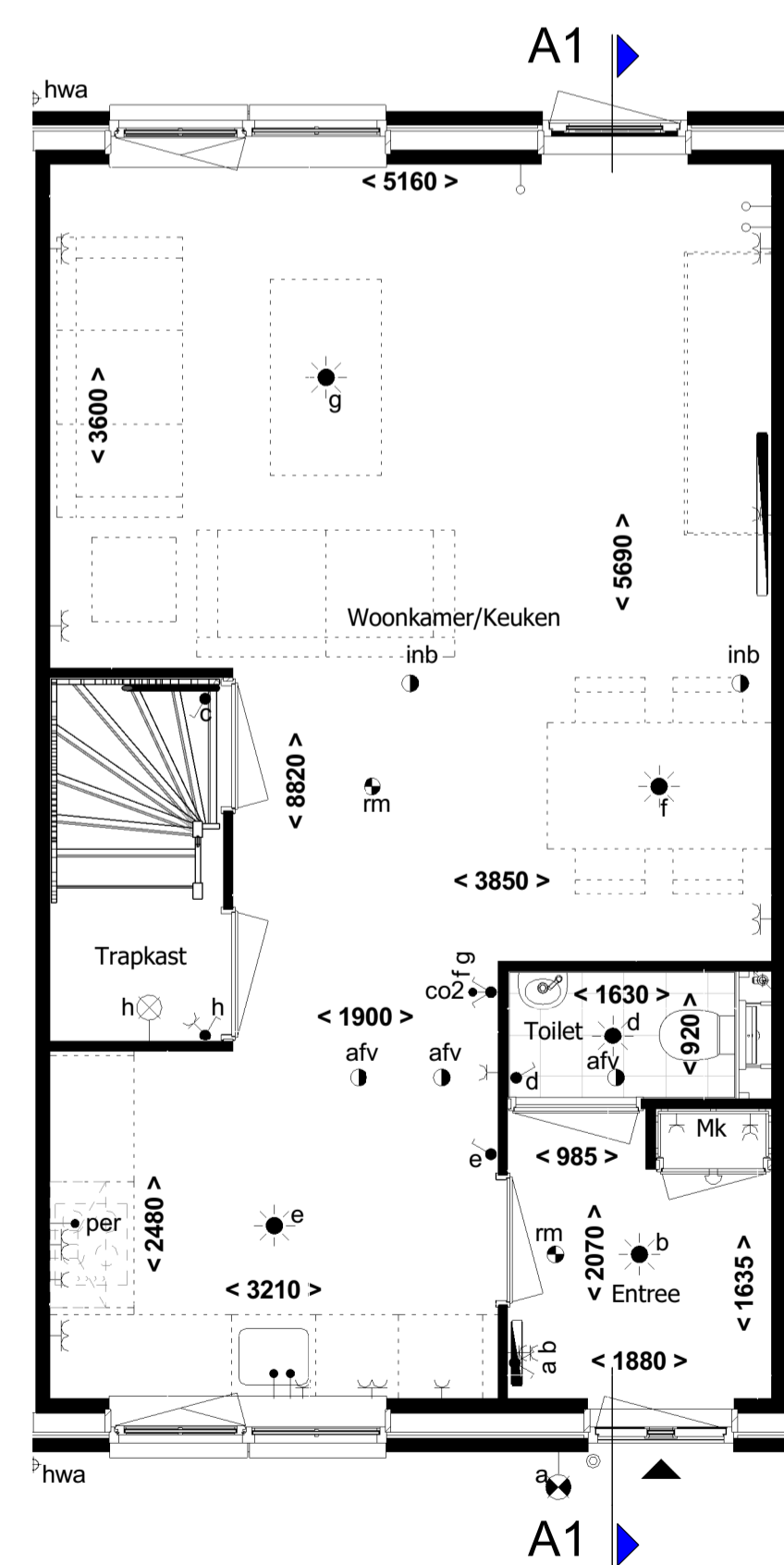
Voorgevel



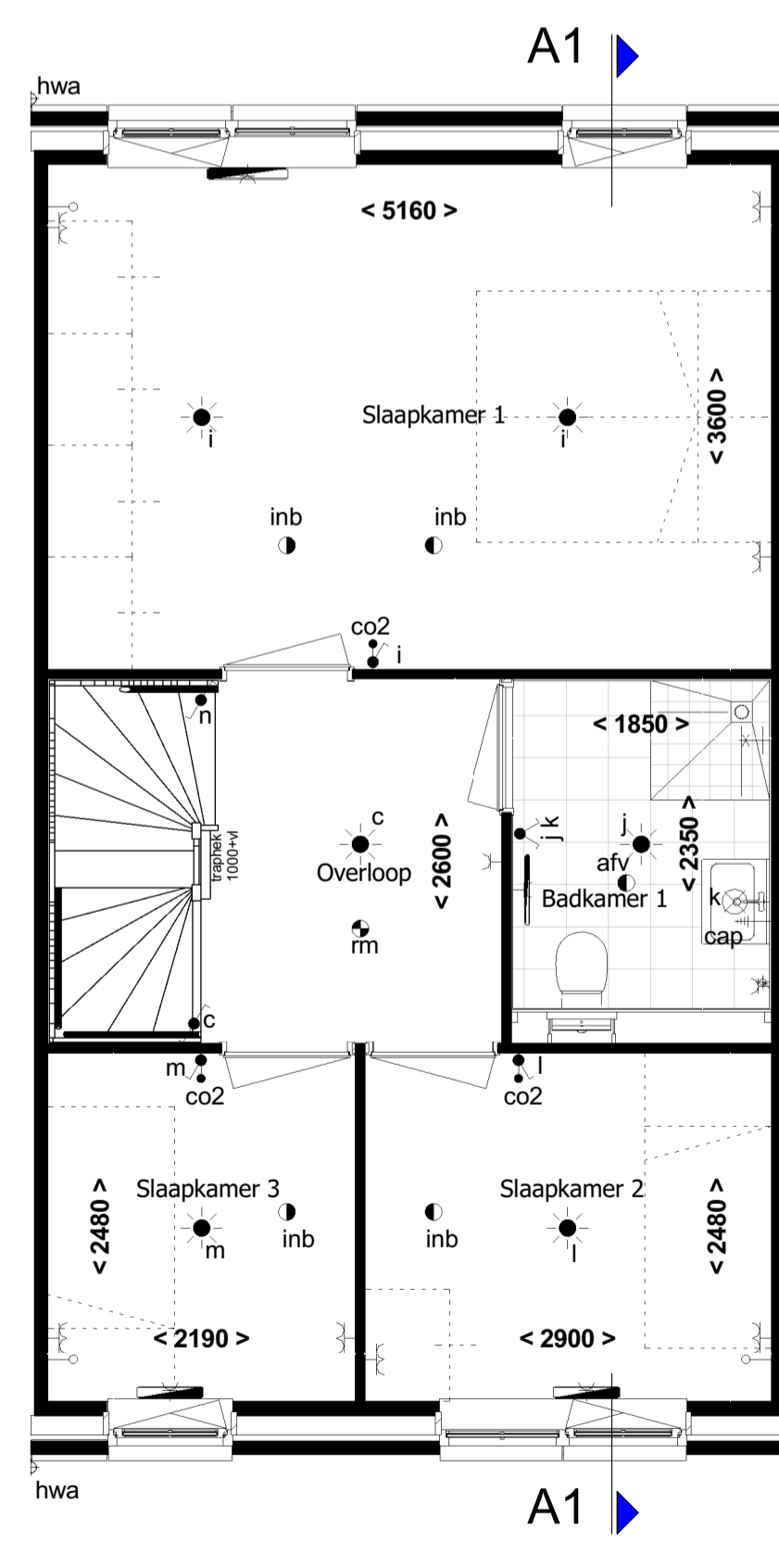
Achtergevel



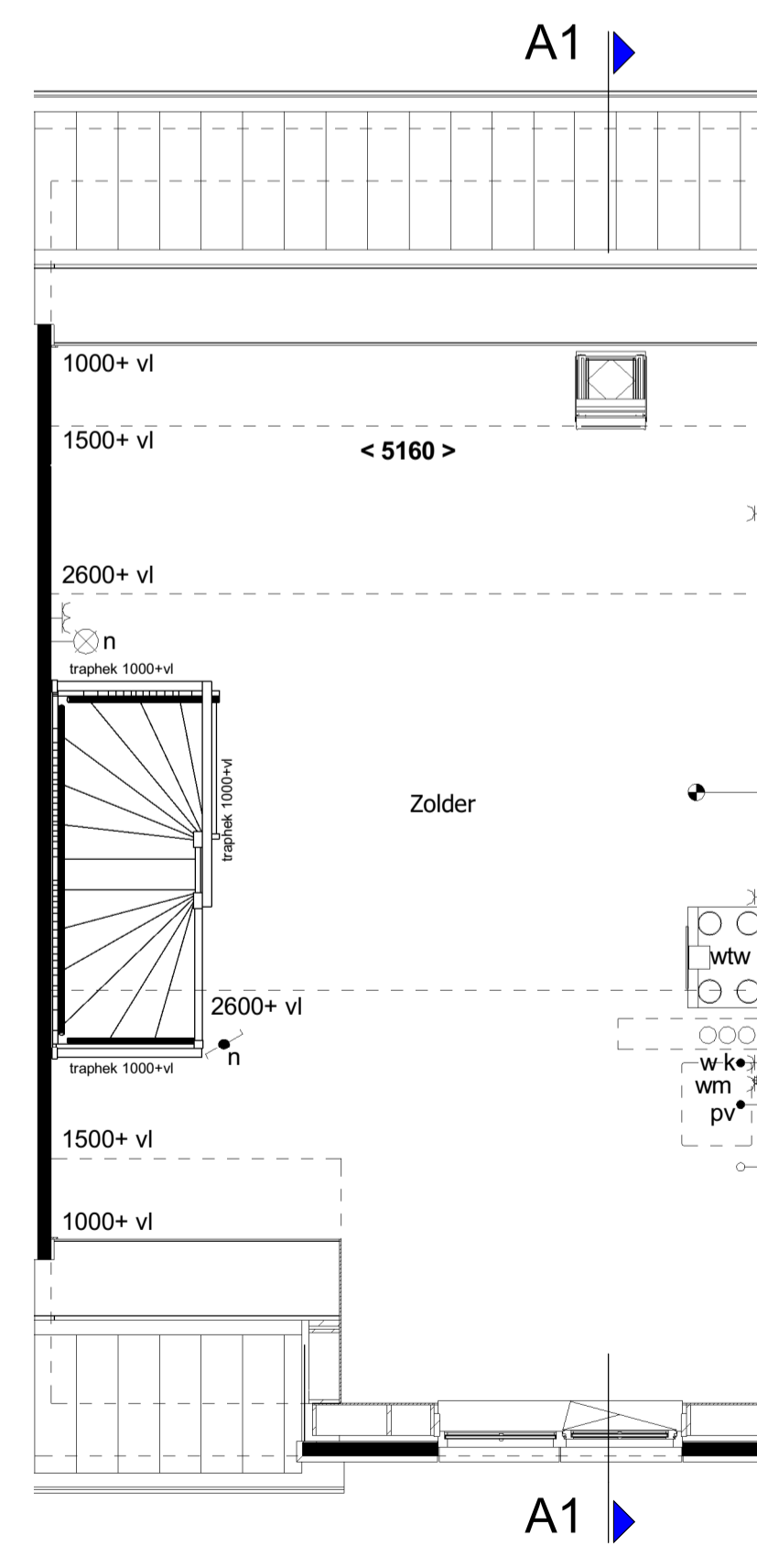
Doorsnede A1-A1



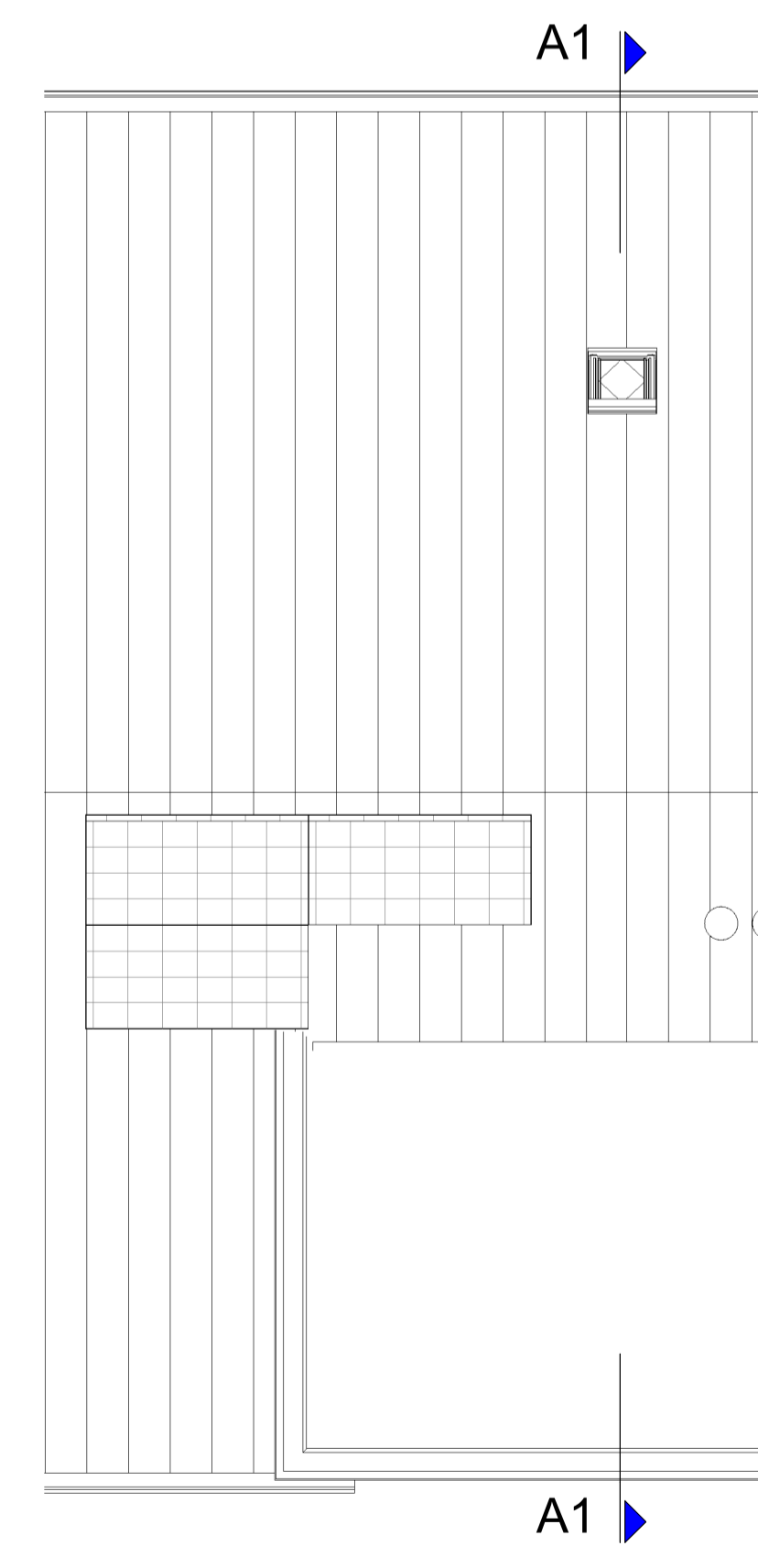
Begane grond



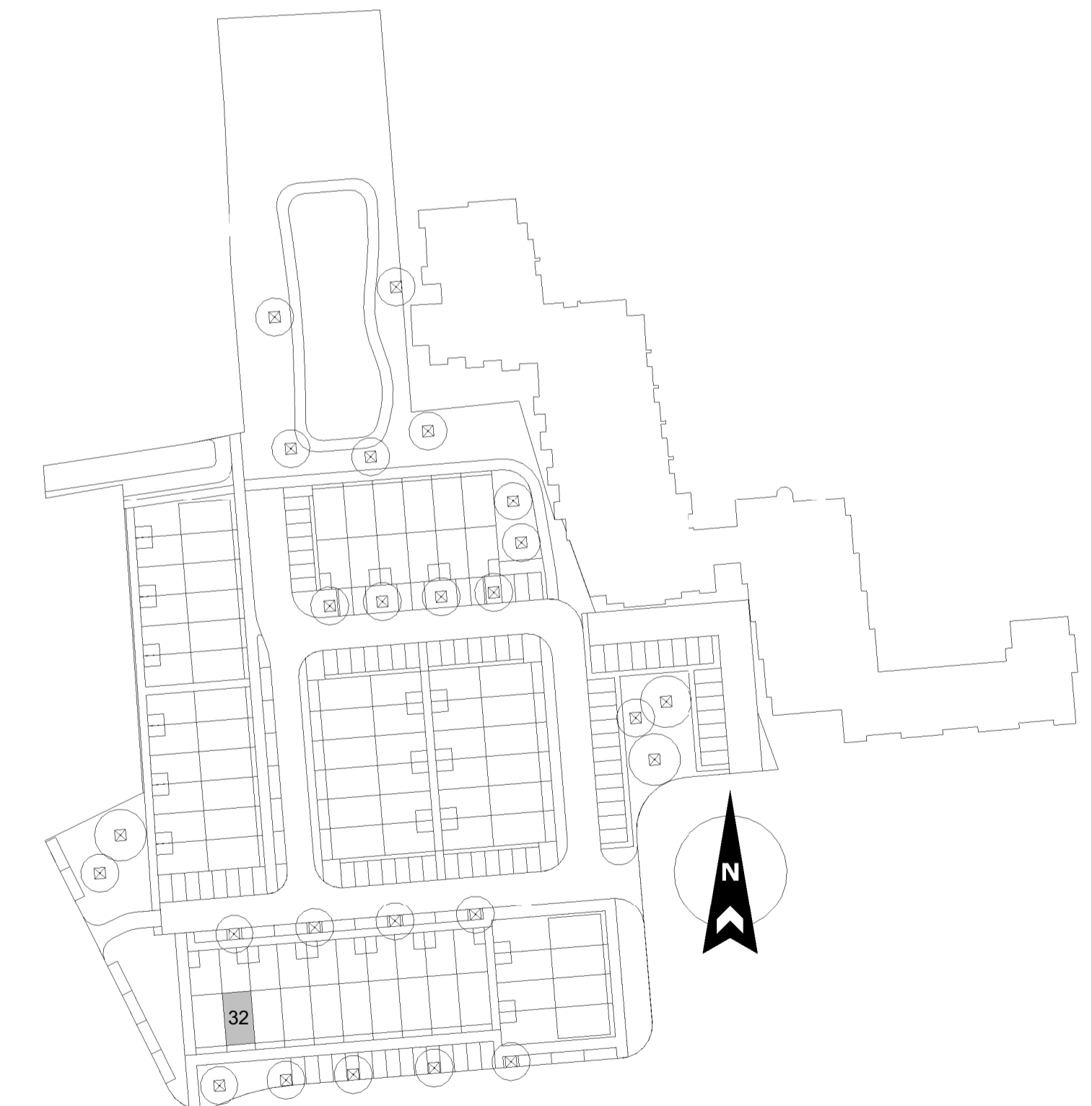
1e verdieping



2e verdieping



dakoverzicht



Type: Dsp - Bnr: 32

revisie nr: omschrijving: datum: door:

status: Definitief

project:	44 Woningen te Waalwijk		
onderdeel:	Verkoop type Dsp		
opdr.gever:	Schutte bouw en ontwikkeling		
proj. nr.:	16346	formaat: A1	blad: 400-Dsp
schaal:	1:50 / 1:100	getekend: RSR	datum: 28-03-2018

Schutte
bouw & ontwikkeling

Grote Voort 201 Zwolle
Postbus 569 8000 AN Zwolle
T 038 - 427 47 67
F 038 - 421 10 84
www.schuttebouw.nl

deze tekening is eigendom van Schutte bouw & ontwikkeling en mag zonder onze toestemming niet worden gekopieerd, vermenigvuldigd of aan derden ter inzage worden gegeven